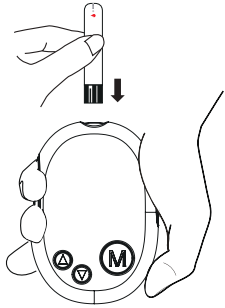


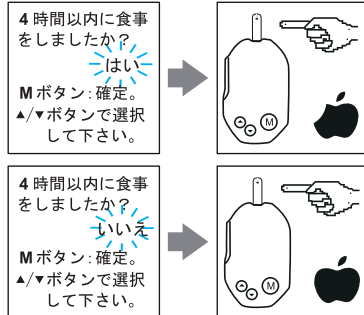
フォラケア・グラフィック測定手順

1 挿入



電源オフの状態
でセンサーを挿入す
ると、自動的に電
源が入ります。

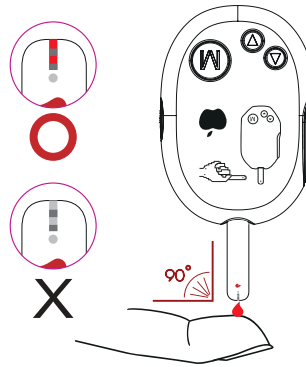
2 食前・食後設定



センサーを挿入すると、「4
時間以内に食事をしました
か?」という質問が表示
されます。

▲ ▼ ボタンで「はい」、「い
いえ」を選択し M ボタン
で確定して下さい。

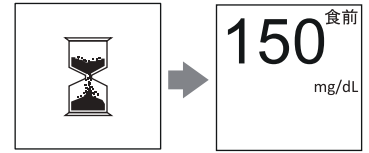
3 点着



血液吸引口から血液
を吸引させます。

確認窓全体が血液で
満たされたことを確
認してください。

4 結果確認



砂時計アイコンの表示
の後（約7秒後）に測
定結果が表示されます。

5 廃棄



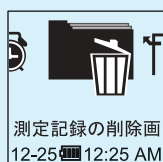
イジェクターを
スライドさせて使
用済みのセンサー
を廃棄します。

エラーメッセージ一覧

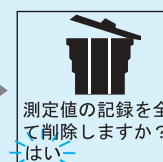
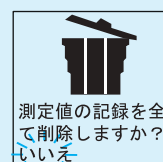
メッセージ	意味	対処方法
低	結果が測定限界 値の 20mg/dL 以 下の場合に表示 されます。	再測定しても血糖値がまた 20 mg/dL 以下である場合は、 異常な低血糖が疑われます。 医師に相談してください。
高	結果が測定限界 値の 600 mg/dL 以上の場合に表 示されます。	再測定しても血糖値がまた 600mg/dL 以上である場合は、 異常な高血糖が疑われます。 医師に相談してください。
	使用済みのセン サーが挿入され ている場合に表 示されます。	使用済みのセンサーを廃棄 して、新しいセンサーで測 定し直してください。
	測定終了前にセ ンサーがはずさ れました。	新しいセンサーで測定し直 してください。

メッセージ	意味	対処方法
	電池の残量が測 定するのに十分 でない場合に表 示されます。	すぐに電池を充電してくだ さい。
	環境温度が本製 品の適正使用温 度より低い、ま たは高い場合に 表示されます。	適正な使用温度は 10℃ か ら 40℃ です。室温を調節 するなどして、測定器の機 器温度が上記範囲内になる よう調節後、再度測定して ください。
	誤作動があり ます。	新しいセンサーで測定し直 してください。 問題を解決できない場合は、 医師に相談してください。

メモリーの消去



- ① ▲ または ▼
→ 「セッティング」 → M
- ② ▲ または ▼
→ 「測定記録の削除」 → M



- ③ ▲ または ▼
→ 「はい」 → M
- ※一度削除した測定記録は
復元できません。